

POMIARY BEZ OGRANICZEŃ eBEE X

Spełni wymagania każdego projektu

Bez względu na to, jak rygorystyczne są wymagania projektu - eBee X spełni każde z nich. Jego wyjątkowa opcja Endurance Extension pozwala dronowi unosić się w powietrzu przez 90 minut, dzięki czemu można zobrazować nawet 500ha (1.235 akrów) z pułapu 122 metrów*. Natomiast funkcja wysokiej dokładności (High Precision on Demand) pozwala na osiągnięcie absolutnej dokładności 3cm (1,2 cala), bez konieczności pomiaru punktów kontrolnych GCP.

- kamery dopasowane do każdej misji
- wbudowany odbiornik GNSS RTK/PPK
- długi czas lotu
- start z ręki
- lekki, ważący jedynie 1,1 kg

eBee X

Działa w każdym miejscu, sprostą każdemu wyzwaniu

Dron dzięki technologii stomego podejścia Steep Landing umożliwia pracę praktycznie w każdym miejscu.

■ Duża wytrzymałość

Ultra wzmocnienie spodniej części drona eBee X zapewnia ciągłe wykonywanie pomiarów obszarowych, nawet przy powtarzających się lądowaniach w trudnych warunkach.

■ Optymalne bezpieczeństwo

Oprogramowanie do planowania lotów eMotion (dostarczone wraz z dronem) zapewnia liczne zabezpieczenia przed uszkodzeniem inspirowane wiedzą z dziedziny lotnictwa oraz opcję danych o ruchu lotniczym na żywo, co gwarantuje lepsze rozeznanie w sytuacji w powietrzu*.

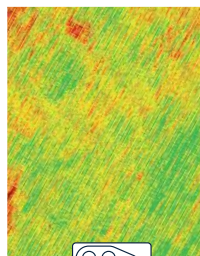
* Wymagany odbiornik ADS-B PingUSB.

■ Profesjonalne wsparcie

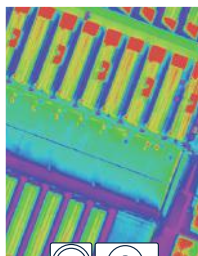
Możliwość skorzystania ze wsparcia oferowanego przez profesjonalny, lokalny zespół i opcjonalnego pakietu usług Always On senseFly - ponieważ biznes kręci się zawsze.

JEDNO NARZĘDZIE, RÓŻNE KAMERY, DO KAŻDEGO ZADANIA

Kamera senseFly S.O.D.A. została zoptymalizowana do zastosowania w dronach. Jest pierwszą kamerą do fotogrametrii z wykorzystaniem dronów. Rejestrując bardzo ostre zdjęcia RGB bez względu na panujące warunki oświetleniowe, umożliwia użytkownikowi tworzenie szczegółowych ortofotomap oraz wysokoprecyzyjnych modeli.



Parrot Sequoia+



senseFly Duet T



senseFly Aeria X



senseFly S.O.D.A. 3D



senseFly S.O.D.A.

Dane techniczne

INFORMACJE OGÓLNE

Rozpiętość skrzydeł	116 cm (45,7 cali)
Waga	1,4 kg (3,1 funta)
Silnik	Elektryczny, bezszczotkowy - niski poziom hałasu
Zasięg radiowy	3 km nominalnie (do 8 km) / 1,9 mili (do 5 mil)
Demontaż skrzydeł	Tak
Opcje kamer	senseFly S.O.D.A. 3D, senseFly Aeria X, senseFly Duet T, Parrot Sequoia+, senseFly S.O.D.A., senseFly Corridor
Akcesoria	Moduł śledzenia radiowego, PingUSB (odbiornik danych dot. ruchu lotniczego)

OPROGRAMOWANIE

Zarządzanie lotem i danymi (załączone)	eMotion
Kompatybilne oprogr. do przetwarzania obrazów	Pix4Dmapper/Pix4Dbim/Pix4Dfields (opcja z eBee X), Agisoft PhotoScan, Esri Drone2Map, DroneDeploy, Bentley ContextCapture
Kompatybilność wyników	AutoCAD, ArcGIS, Trimble Business Center, Leica Geo Office, VAGNET Office Tools, ArcGIS, MicroStation, Topcon Magnet I inne

Praca w trakcie nalotu

Automatyczne planowanie lotu 3D	Tak
Prędkość przelotowa	40-110 km/h (11-30 m/s lub 25-68 mph)
Odporność na wiatr	Do 46 km/h (12,8 m/s lub 28,6 mph)
Maks. czas lotu (bez opcji Endurance Extension)	59 minut
Automatyczne lądowanie	Tak
Punkty kontrolne, wymagane?	Lądowanie liniowe z technologią Steep Landing (z dokładnością 5 m/16,4 stopy z kątem podejścia 35°)
Punkty kontrolne GCP wymagane?	Nie, z aktywną opcją High-Precision on Demand (RTK/PPK)
Start z ręki (bez katapulty)	Tak

Pokrycie i dokładność

Nominalny obszar nalotu przy wysokości lotu 122 m	220 ha (550 akrów), z senseFly S.O.D.A. / bez Endurance Extension
Maks. obszar nalotu przy wysokości lotu 122 m	500 ha (1 235 akrów), z senseFly S.O.D.A. 3D / Endurance Extension
Terenowa odległość próbkowania GSD przy wysokości lotu 122 m (400 stóp)	2,5 cm/px (1,0 cal/px), z senseFly Aeria X
Absolutna dokładność (RTK/PPK aktywne lub z punktami GCP)	do 3 cm (1,2 cala)

Świadectwo instrumentu

Przed sprzedażą każdy nowy sprzęt jest sprawdzany i w razie potrzeby rektyfikowany - klient otrzymuje świadectwo instrumentu, poświadczające poprawność pracy instrumentu.

Gwarancja autoryzowanego serwisu

Gwarancja w Polsce. Podstawą do respektowania warunków gwarancji producenta jest posiadanie oryginalnej faktury zakupu, wydanej przez dystrybutora senseFly w Polsce - firmę TPI. Klienci zyskują pewność wsparcia w przypadku jakichkolwiek problemów ze sprzętem zarówno w czasie trwania gwarancji jak i po jej upływie.

Wszystkie prawa zastrzeżone 517.

Dokument nie stanowi oferty handlowej w rozumieniu art. 66, § 1 Kodeksu Cywilnego.

Specyfikacja może zostać zmieniona bez powiadomienia.



■ www.tpi.com.pl ■ rozwiązania pomiarowe

00-716 Warszawa
ul. Bartycka 22
tel. (22) 632 91 40
faks (22) 862 43 09
warszawa@tpi.com.pl

80-874 Gdańsk
ul. Na stoku 53/55
tel./faks (58) 320 83 23
gdansk@tpi.com.pl

51-162 Wrocław
al. T. Boya-Żeleńskiego 69 e
tel./faks (71) 325 25 15
wroclaw@tpi.com.pl

60-577 Poznań
ul. J.H. Dąbrowskiego 136
tel./faks (61) 665 81 71
poznan@tpi.com.pl

30-703 Kraków
ul. J. Dekerta 18
tel./faks (12) 411 01 48
krakow@tpi.com.pl