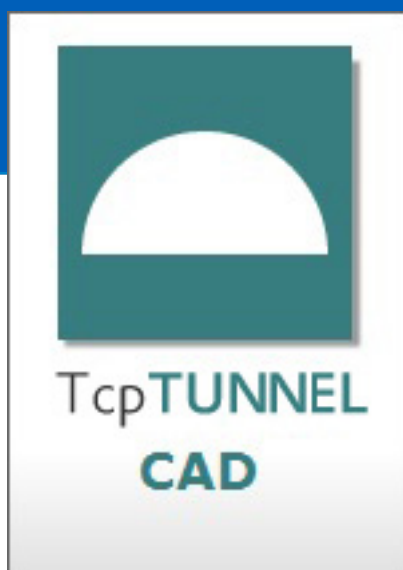
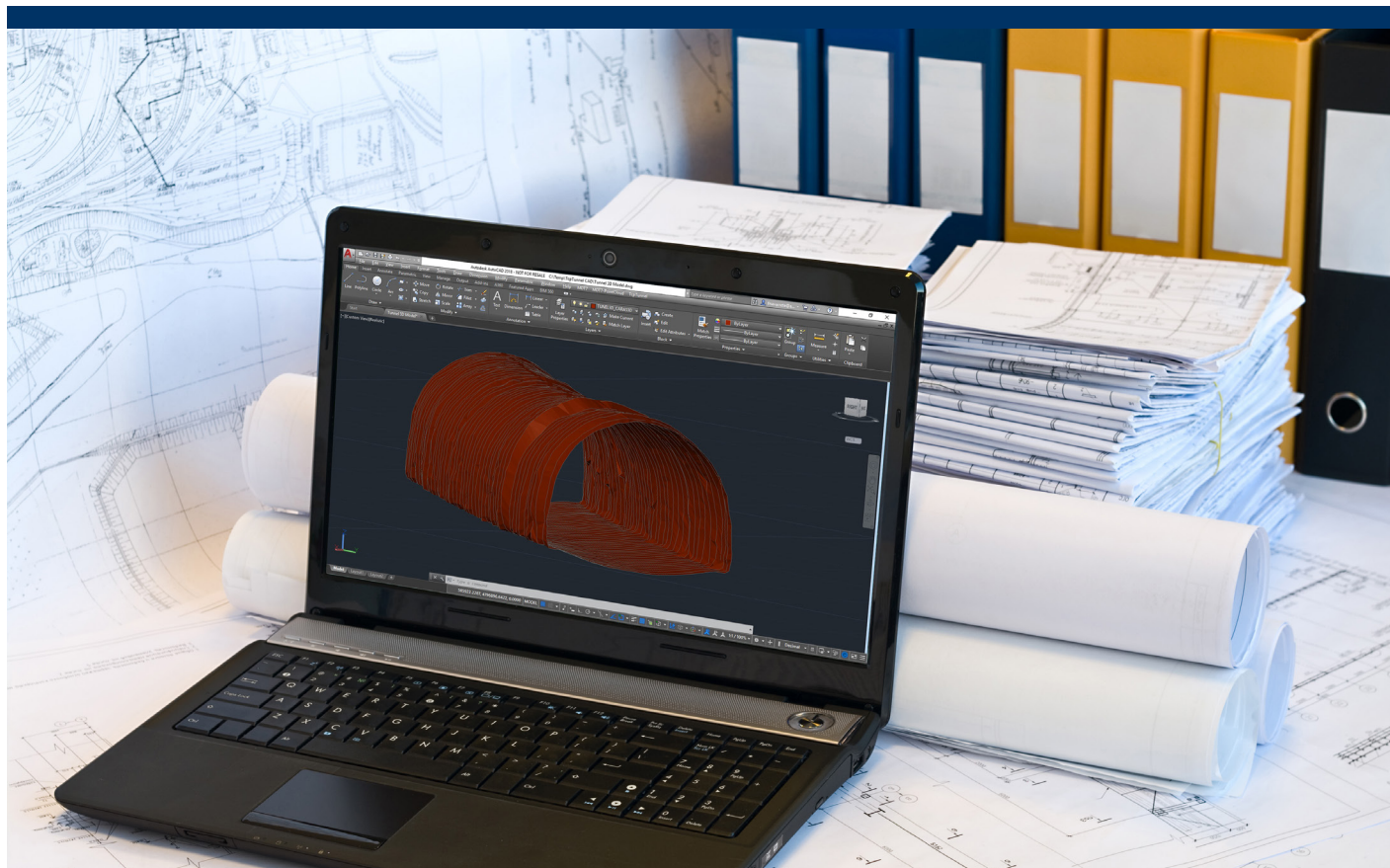




■ rozwiązania pomiarowe



## TcpTUNNEL CAD

### Analiza danych tunelowych zmierzonych przez tachimetr

- Ta aplikacja CAD przetwarza dane geodezyjne tuneli mierzone przez tachimetry z innymi programami TCPTunnel

# aplitop

# Oprogramowanie ApliTop **TcpTUNNEL CAD**

## Definicja projektu

Każdy projekt składa się z linii poziomej i pionowej, szablonów tuneli i plików punktów, obsługujących różne formaty plików, takie jak LandXML itp.

## Szablony

Szablony można definiować za pomocą parametrów lub wybierając polilinię w CAD. Istnieje możliwość zastosowania różnych szablonów odstępów wyrównania i interpolacji ich wymiarów.

## Rysunek przekrojowy

Zmierzone przekroje mogą być wyliczane z punktów i możliwe jest ich rysowanie w postaci indywidualnie wykonanych lub wg arkuszy. Istnieją opcje oznaczania różnic pomiędzy przekrojami projektowymi i zmierzonymi oraz stanowiska, wysokości, powierzchni itp. Możliwe jest utworzenie widoku 3D mierzonych przekrojów jako rysunku linii.

## Edycja przekrojów

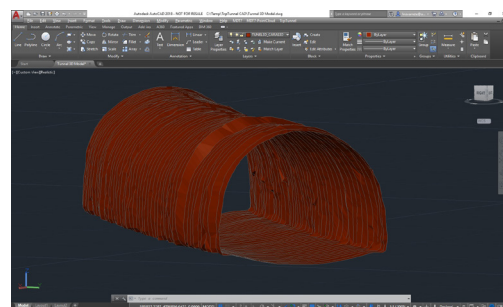
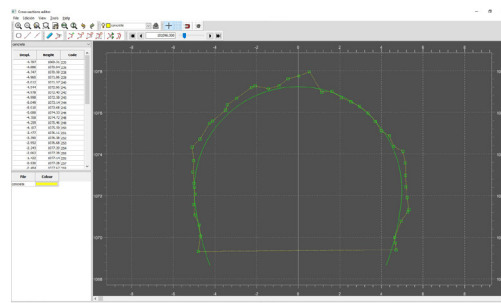
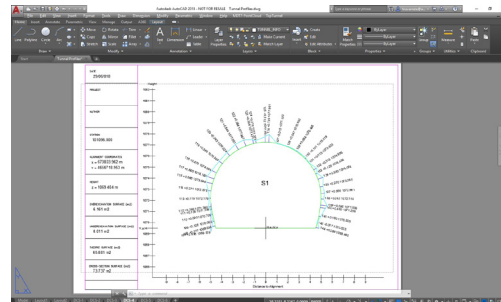
Potężny edytor przekrojów zawiera narzędzia do wymazywania, dodawania lub przesuwania punktów przed rysowaniem.

## Obliczanie objętości

Program oblicza powierzchnie i kubatury niedomiarów i przelamań, porównując przekroje projektowe i powykonawcze lub profile zmierzone w różnych terminach. Raporty można drukować i eksportować do programu Excel i innych formatów plików.

## Generowanie modelu 3D

TcpTunnel CAD tworzy model 3D tunelu, który może być renderowany w trybie realistycznym i eksportowany do kilku formatów plików. Inne narzędzia pomagają przejść przez linię trasowania i utworzyć animację.



## Wymagania

Parametry techniczne	
Procesor	Dual-core 2Ghz lub lepszy
System operacyjny	Windows 7 ,8, 8.1, 10 in 32 i 64 bits
Pamięć	Minimum 3Gb
Dysk twardy	1Gb wolnej przestrzeni dyskowej
CAD	AutoCAD wersje 2010 do 2022 ZWCAD wersje 2018 do 2020
GPU	Kompatybilne z Open GL 3.0 i lepszą



■ [www.tpi.com.pl](http://www.tpi.com.pl) ■ rozwiązania pomiarowe

00-716 Warszawa  
ul. Bartycka 22  
tel. (22) 632 91 40

[warszawa@tpi.com.pl](mailto:warszawa@tpi.com.pl)

80-766 Gdańsk  
ul. St. Hebanowskiego 72 e  
tel. (58) 320 83 23

[gdansk@tpi.com.pl](mailto:gdansk@tpi.com.pl)

51-162 Wrocław  
al. T. Boya-Żeleńskiego 69 e  
tel. (71) 325 25 15

[wroclaw@tpi.com.pl](mailto:wroclaw@tpi.com.pl)

60-577 Poznań  
ul. J.H. Dąbrowskiego 136  
tel. (61) 665 81 71

[poznan@tpi.com.pl](mailto:poznan@tpi.com.pl)

30-703 Kraków  
ul. J. Dekerta 18  
tel. (12) 411 01 48

[krakow@tpi.com.pl](mailto:krakow@tpi.com.pl)